

## ПРЕДПОСЕВНАЯ ПОДГОТОВКА СЕМЯН ЛЬНА В 2026 ГОДУ

В настоящее время в Республике Беларусь лен-долгунец является главным источником натурального сырья для производства широкого спектра изделий бытового и технического назначения.

Будущий урожай льна в значительной мере определяется качеством используемых семян и их подготовкой к посеву: основа высокого урожая – посев кондиционными семенами не ниже третьей репродукции сортов, включенных в Государственный реестр сортов Республики Беларусь.

Предпосевная обработка семян (протравливание с увлажнением, инкрустация и др.) – это один из наиболее экономически оправданных обязательных агротехнических приемов, целью проведения которого является защита от инфекций, вредителей, выравненность и дружность всходов, повышение энергии прорастания и полевой всхожести, снижение потерь урожая.

Предпосевную обработку семян следует проводить не позднее двух недель до посева с помощью специализированных машин на огороженных открытых площадках, а в дождливую погоду – под навесом или в закрытых помещениях при их активном проветривании. Важно соблюдать рекомендуемые нормы расходы используемых препаратов. Расход рабочего раствора 7–10 л/т.

Подбор препаратов для предпосевной обработки семян необходимо осуществлять в соответствии с «Государственным реестром...», учитывая результаты фитоэкспертизы семенного материала.

Фитоэкспертизу семян льна масличного и льна-долгунца проводят с использованием биологического метода анализа на агаризованной питательной среде (рисунок 1) и на влажной камере (рисунок 2). С помощью данных методов возможно определить зараженность семян возбудителями антракноза (*Colletotrichum lini*), фузариоза (*Fusarium* spp.), крапчатостью (*Fungus sterilis=Ozonium vinogradovi*), сапротрофными грибами, вызывающими плесневение семян (*Alternaria* spp., *Cladosporium* spp., *Penicillium* spp., *Mucor* spp., *Rhizopus* spp.), а также бактериальными контаминантами.

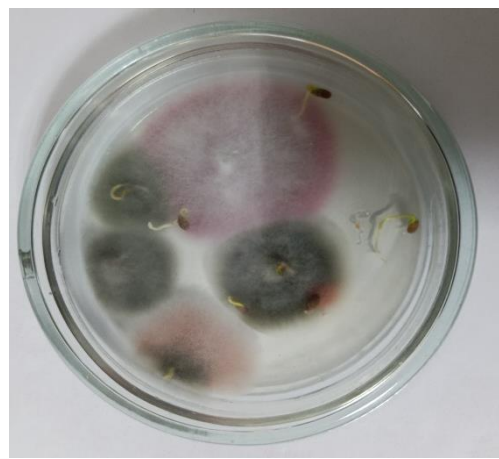


Рисунок 1. Зараженность семян льна-долгунца фитопатогенными и сапрофитными микроорганизмами (*in vitro*, биологический метод фитопатологической экспертизы, картофельно-сахарозный агар)

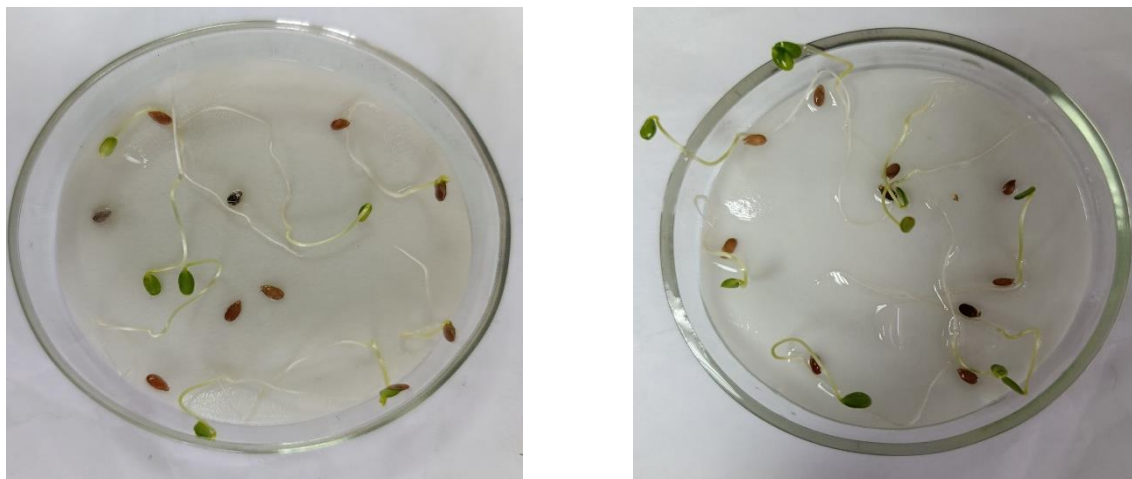


Рисунок 2. Фитопатологическая экспертиза семенного материала льна-долгунца (метод влажной камеры)

В таблице представлены препараты для предпосевной обработки семян льна.

**Препараты для предпосевной обработки семян льна  
на весеннюю посевную 2026 года**

Срок проведения	Вредный объект	Препарат (норма расхода)
Заблаговременно (не позднее чем за 2 недели до посева)	Блоха льняная	Леатрин, КС (2,0-2,5 л/т); Агровиталь, КС (0,8-1,0 л/т); Имидор Про, КС (2,5 л/т); Пикус, КС (1,0-1,5 л/т); Табу, ВСК* (1,0 л/т); Такер, КС* (0,8 л/т); Круйзер рапс, СК+ (1,0-1,2 л/т); Имидашанс- С, КС (0,8-1 л/т); Модесто плюс, КС (1,5 л/т)
	Плесневение семян, крапчатость, антракноз	Эклипс, ТС (1,5-2,0 л/т); Вершина, КС (0,8-1,0 л/т); Тирада, СК (2,0 л/т); Витарос, ВСК (1,5-2,0 л/т); Гераклион, КС+ (1-1,2 л/т); Шансил Ультра, КС (0,2-0,25 л/т)
	Антракноз, крапчатость	Витавакс 200 ФФ, в.с.к. (2,0 л/т)
	Плесневение семян, крапчатость, антракноз и льняная блоха	Модесто плюс, КС (1,5 л/т)
	Плесневение семян	Иншур Перформ, КС+ (0,4 л/т); Ранчо, КС (0,5 л/т)
	Плесневение семян, крапчатость, антракноз, фузариоз	Витовт Форте, КС (1-1,25 л/т)
	Фузариоз, льняная блоха	Квестор форте*, КС (2,0 л/т)
	Антракноз, плесневение семян, блохи льняные	Круйзер рапс, СК (1,0-1,2 л/т)
	Антракноз, плесневение семян	Ламадор, КС* (0,15 л/т); Тебу 60, МЭ* (0,4-0,5 л/т); Виннер, КС (2,0 л/т); Витовт, КС (2,0 л/т)
	Повышение урожайности и качества волокна	Мелафен, ВР (10 мл/т)

	Стимуляция роста и развития, повышение урожая и качества продукции	Эпин, р (3–4 мл/т); Оксигумат, Ж (1 л/га)
Обработка семян за 5 дней до посева	Повышение урожайности льнотресты и качества льноволокна	Экосил, ВЭ (100 мл/т)
Обработка семян (за 1-3 дня до посева)	Крапчатость, фузариоз, антракноз	Препарат биологический ФУНГИЛЕКС, Ж+ (2,5–5,0 л/т)
	Фузариоз, плесневение семян	Триходермин-БЛ (4–6 кг/т). Расход рабочей жидкости 5 л/т
Примечание: * - и масличный; + - только масличный		

*Материал подготовили: Запрудский А.А., Яковенко А.М., Белова Е.С., Черехина Е.В.*